

PAZIŅOJUMS PAR PUBLISKO APSPRIEŠĀNU BŪVNICĪBAS IECEREI BIĶERNIĒKU IELĀ BN, KADAŠTRA APZĪMĒJUMS 0100 092 2009

INFORMĀCIJA PAR PUBLISKO APSPRIEŠĀNU

No šī gada 9. aprīļa līdz 13. maijam notiek būvniecības ieceres publiskā apspriešana.

Atbilstoši Rīgas teritorijas plānojumam zemes vienība Biķerņieku ielā bez numura atrodas Jauktas centra apbūves teritorijā (JC2), blakus rotācijas aplim (Juglas ielas un Biķerņieku ielas krustojums), blakus nekustamajiem īpašumiem ar adresēm Biķerņieku iela 161 un Juglas iela 91. Zemes gabala kopējā platība 3572 m², patreiz tas ir neapbūvēts.

Projekts paredz vienas noliktavas ēkas būvniecību. Projektā nav paredzētas noliktavas būvniecība, sprāgstošu vai kaifiņu vielu uzglabāšana, tai skaitā RTIAN (Rīgas teritorijas izmantošanas un apbūves noteikumi) 10. pielikuma 2. tabulā un 11. pielikumā iekļautās noliktavas. Noliktavā paredzēts uzglabāt visu ar mēbeļiem saistīto produkciju - furnitūras izstrādājumus, koka sagataves, alumīnija profilus utt. Atbilstoši ugunsdrošības aprēķinam, telpu projektētā ugunsdrošība ir 588,37 MJ/m², būves grupa - 2.

Ar informāciju, vizualizācijām un aprakstu iespējams iepazīties:

- Rīgas valstsplēšētas pašvaldības portālā www.riga.lv sadaļā *Sabiedrības līdzdalība*;
- Rīgas valstsplēšētas pašvaldības Pilsētas attīstības departamenta mājaslapā www.ridpad.lv sadaļā *Sabiedrības līdzdalība*;
- Būvniecības ieceres teritorijā Biķerņieku ielā bn;
- Rīgas valstsplēšētas pašvaldības Pilsētas attīstības departamenta telpās Rīgā, Dzirnau ielā 140, departamenta darba laika ievaros (1.stāva vestibīlā novietota planšēte);

Būvniecības ieceres prezentācijas pasākuma norises vieta un laiks:
Ieceres zemesgabala, Biķerņieku ielā BN, Rīgā, 2025. gada 23.aprīlī, plkst. 15:00

Publiskās apspriešanas laikā no 9. aprīļa līdz 13. maijam atsauksmes un ieviešanas iespējams iesniegt:

- elektroniski aptaujas anketas aizpildāmas un nosūtāmas portālā www.eriqa.lv sadaļā *Sabiedrības līdzdalība*;
- sūtot pa pastu Rīgas valstsplēšētas pašvaldības Pilsētas attīstības departamentam Dzirnau ielā 140, Rīgā;
- aizpildot aptaujas anketu un iesniedzot to Rīgas valstsplēšētas pašvaldības Pilsētas attīstības departamenta telpās Rīgā, Dzirnau ielā 140, aizpildīto anketu iesniegumiem paredzētajā pasta kastē;
- klātienē Rīgas Apmājmju iedzīvotāju centra Klientu atbalsta un metodikas pārvaldes Klientu apkalpošanas nodaļas punktā Brīvības ielā 49/53, Rātslaukuma 1, Daugavpils ielā 31, Eduarda Smilga ielā 46, Ieriku ielā 43A, Gobas ielā 6A, Rīgā. Informācija par Klientu apkalpošanas nodaļas punktu darba laikiem pieejama šeit: <https://www.riga.lv/strukturvieniba/rigas-apkaimju-iedzivotaju-centrs>.

Būvniecības ierosinātais: Sabiedrība ar ierobežotu atbildību "SJV", adrese: Priedaines 19, Piņķi, Babītes pagasts, Mārupes nov., LV-2107, atbildīgā persona **Daniela Kaminska**, tel.: 25453366, contact@ambar.lv

Būvprojekta izstrādātājs: Sabiedrība ar ierobežotu atbildību "LEDGE", **sertificēts arhitekts Ingars Ēriks Erelis**, sert.nr. 1-00608, adrese: Neretas iela 2-11, Rīga. Atbildīgā persona **Rolands Mednis**, tel. 26484684, mednis.rolands@gmail.com

FOTOFIKSĀCIJAS



SITUĀCIJAS PLĀNS



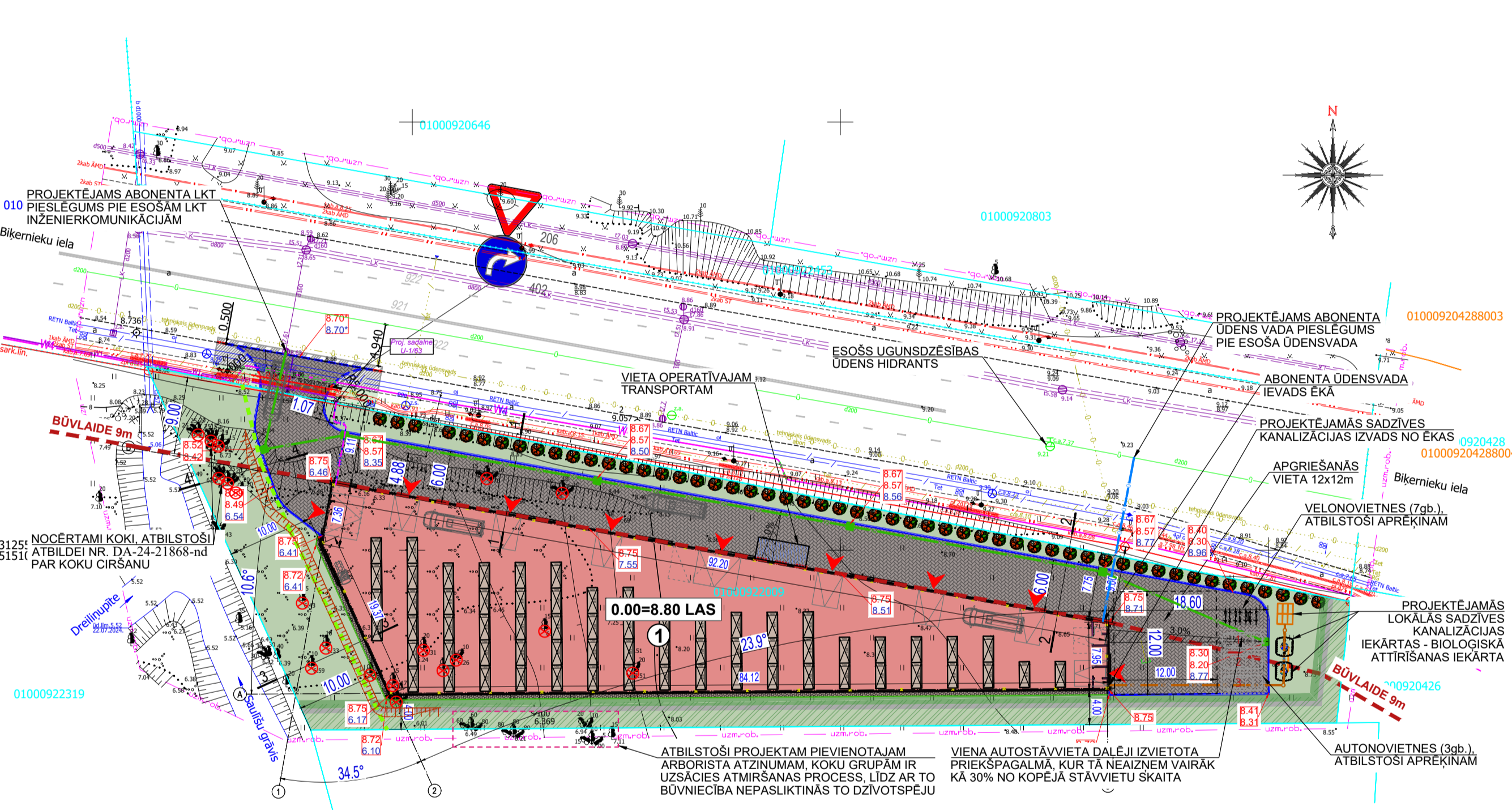
FOTOFIKSĀCIJA, SKATS NO KAIVAS IELAS PUSES



FOTOFIKSĀCIJA, SKATS NO JUGLAS IELAS PUSES



ĢENERĀLPLĀNS M 1:500



SKAIDROJOŠS APRAKSTS

Būvprojekts "Noliktavas ēkas jaunbūve", Biķerņieku ielā BN, Rīgā, tiek izstrādāts pamatojoties uz pasūtītāja projektēšanas uzdevumu un saņemtiem tehniskiem noteikumiem. Būvprojekts tiek izstrādāts saskaņā ar Rīgas saistošajiem noteikumiem un "Rīgas izmantošanas un apbūves noteikumiem", tā pielikumiem un spēkā esošajām Latvijas Republikas būvniecības normām un normatīvo tiesību aktu prasībām.

Esošā situācija
Projektējamā ēka atrodas adresē Biķerņieku ielā bn, Rīgā, kadastra nr.0100 092 2009. Zemesgabals atrodas šādā teritoriālajā zonējumā - Jauktas centra apbūves teritorijā (JC2)

Zemes gabals atrodas jauktas centra apbūves teritorijā (JC2), kur viens no teritorijas papildizmantošanas veidiem ir noliktavu apbūve, kā arī daļēji Dabas un apstādījumu teritorijā (DA2), kur atļauta noliktavu apbūve ar nosacījumu: "izņemot noliktavas, kuras ietilpst šo noteikumu 10. pielikuma 2. tabulā un 11. pielikumā. Aizliegti objekti, kuri pēc uzglabājamo vielu kvalitātes ilgtermiņā var radīt paaugstinātas bīstamības objektus kritērijiem" (TIAN 688. punkts). Projektā NAV paredzētas noliktavas būvniecība, sprāgstošu vai kaifiņu vielu uzglabāšana, tai skaitā RTIAN 10. pielikuma 2. tabulā un 11. pielikumā iekļautās noliktavas.

Teritorijas labiekārtojums
Teritorijā ap ēku paredzēts labiekārtot, izveidojot trīs autostāvvietas, kā arī apzāļojot teritoriju ap tām (sīkāk skatīt GP daļā).
Projekts paredz 4m platu 3 pakāpiju apstādījumu joslu pret līdzās esošo zemesgabalu Juglas ielā 91, Rīgā. Būves realizācijas nolūkā paredzēts nocirst vairākus teritorijā esošos kokus ar diametru virs 20 cm, ir saņemta apstādījumu komisijas atļauja koku nociršanai.

Autostāvvietu un velo novietņu aprēķins:
Autovietņu aprēķins - 1424 / 100 = 14,24 * 0,2 = 2,8 stāvvietas jeb 3gb.
Velo novietņu aprēķins - 1424 / 100 = 14,24 * 0,5 = 7,1 velonovietnes jeb 7gb.

Projektēšanas gaitā saņemti Rīgas valstsplēšētas pašvaldības Ārtelpas un mobilitātes departamenta tehniskie noteikumi, kas norāda, ka piekļūšanu teritorijā jāveido no Biķerņieku ielas puses. Projektā paredzēts pagriešanās laukums 12x12m. Brīvā zaļā teritorijā un brīvās teritorijas rādītājā saskaņā ar TIAN.

Ēkas arhitektoniskais risinājums
Ēkas būvāpoms veidots vienkāršs, kas savā būtībā atbilst gruntsgabala formu. Fasādēs tiek kombinēti tumši pelnēkie toņi ar siltākiem metāliskiem detaļām, kuras papildina izgaismoti vertikāli termo koka elementi, kas padara fasādi atraktīvāku. Vairākas fasādes risinātas vienā tonī ar termokoku. Fasādes risinātas no senātpaneļiem, kurus paredzēts ierīkot horizontāli. Ēka paredzēta kā viens ugunsdrošais nodaļums.

Ēkas funkcionālais risinājums
Ēkas funkcionālitate paredzēta izveidojot ēku ar vienu plašu noliktavas telpu, kurām paredzēta piekļuve no ārpuses maksimāli izvairoties no koplietošanas telpām. Noliktavā paredzēts uzglabāt visu ar mēbeļiem saistīto produkciju - furnitūras izstrādājumus, koka sagataves, alumīnija profilus utt. Atbilstoši ugunsdrošības aprēķinam, telpu projektētā ugunsdrošība ir 588,37 MJ/m², būves grupa - 2.

Ēkas konstruktīvais risinājums
Ēkas virszemes būvkonstrukcijas paredzētas metāla karkasa. Pamatu konstrukciju paredzēts veidot kā vienotu betona plātni.

Vides pieejamības apraksts personām ar īpašām vajadzībām
Pirmā stāva grīdas līmenis veidots ar vides pieejamības prasībām atbilstošu pieslēgumu ietvei, bez sliekšņiem, lai nodrošinātu piekļuvi cilvēkiem ar īpašām vajadzībām.

Inženierkomunikāciju risinājumi
Ēkai paredzēts elektrības pieslēgums pie AS "Sadaleis tīkls" norādītajā vietā, kas tā risināta atsevišķā projektā un patreiz notiek konkurss uz izbūves darbiem, savukārt, zemesgabala abonenta tīkli risināti būvprojekta ietvaros. Ēkai paredzēts ūdensapgādes pieslēgums pie pilsētas inženiertīklu uz Biķerņieku ielas. Kanalizācija risināta lokāli, jo līdzās nav pieejami pilsētas inženiertīkli. Lietus ūdeni paredzēts novadīt pilsētas tīklos uz Biķerņieku ielas.

TEHNISKI - EKONOMISKIE RĀDĪTĀJI		
NR.	APRAKSTS	APJOMS
1	ZEMESGABALA PLATĪBA	3572m ²
2	ZEMESGABALA PLATĪBA ĀRPUS SARKANAJĀM LĪNIJĀM	3565m ²
3	JAUKTAS CENTRA APBŪVES TERITORIJĀ (JC2)	3207,5m ²
3.1	KOPĒJAIS ĒKU APBŪVES LAUKUMS	1449,7m ²
3.2	PROJEKTĒTAIS AKMENS ŪĻU SEGUMS	52,5m ²
3.3	PROJEKTĒTAIS BRŪĀKMEŅU SEGUMS - BRAUKTUVES	897m ²
3.4	ATJAUNOJAMĀIS ZĀLIENS	808,3m ²
3.5	APBŪVES BLĪVUMS	45,2%
3.6	APBŪVES INTENSITĀTE	44,4%
3.7	BRĪVĀ TERITORIJĀ B-Z-1-1-24-34-4xK 3207,5-1449,7-897 = 860,8 / 3220,6 = 0,268 x 100 = 26,8%	26,8%
4	DABAS UN APSTĀDĪJUMU TERITORIJĀ (DA2)	357,5m ²
4.1	ATJAUNOJAMĀIS ZĀLIENS	357,5m ²

PIEŅEMTIE APZĪMĒJUMI		
NR.	APZĪMĒJUMS	APRAKSTS
1		ZEMESGABALA ROBEŽA
2		DABAS UN APSTĀDĪJUMU TERITORIJAS ROBEŽA
3		PROJEKTĒJAMA ĒKA
4		PROJEKTĒJAMĀS IEEJAS ĒKĀ
5		BŪVLAIDE (9m)
6		PROJ. BETONA BRŪĀKMEŅU SEGUMS - BRAUKT.
7		PROJ. ŪĻU SEGUMS - APMALE AP ĒKU
8		ATJAUNOJAMĀIS ZĀLIENS
9		SAGLABĀJAMI KOKI UN TO AIZSARGJOSLAS
10		NOCĒRTAMI KOKI
11		PROJEKTĒJAMI APTĀDĪJUMI GAR IELU
12		PROJEKTĒJAMI VAIRĀKPAKĀPIJU APTĀDĪJUMI GAR ZEMESGABALA ROBEŽU PRET TERITORIJU AR DZĪVOJAMU FUNKCIJU
13		PROJEKTĒJAMĀS AUGSTUMA ATZĪMES ESOSĀS AUGSTUMA ATZĪMES
14		PACELĀMĀ ZEMES LĪMĒNĀ KRANTS MALA

Topogrāfiskie apzīmējumi:		Kadastra apzīmējumi:	
Situmtrase		Topogrāfiskā uzņēmuma	
Ūdensvads		saikanojuma robeža	
Lietus kanalizācija		Zemes vienības kadastra	
Kanalizācija		apzīmējums	80760030053
Drenāža		Uzmērīta robežlīnija	
Spiedienkanalizācija		Ierādīta robežlīnija	
Telefona kanalizācija		(M 1:10 000 noteiktība)	
Telefona kabeli		Pānnota, projektēta robežlīnija	
Elektrības kabeli		Sarkana līnija	
Gāze (augstspiediena)		Aizsargjosta	
Gāze (vārpas spiediena)		Aizsargjostas apraksts	car.k. En.

PIEŅEMTIE INŽENIERKOMUNIKĀCIJU APZĪMĒJUMI	
APZĪMĒJUMS	NOSAUKUMS
	ATSEVIŠKĀ PROJEKTĀ RISINĀMS ST KABELIS
	PROJ. ABONENTA ELEKTROAPG. KABELIS 0,4KV AIZSARGCAURULE
	PROJ. ABONENTA ŪDENSVADS
	PROJ. LKT INŽENIERTĪKLI
	PROJ. SADZĪVES KANALIZĀCIJAS INŽENIERTĪKLI

VIZUALIZĀCIJA, SKATS NO KAIVAS IELAS PUSES



VIZUALIZĀCIJA, SKATS NO JUGLAS IELAS PUSES



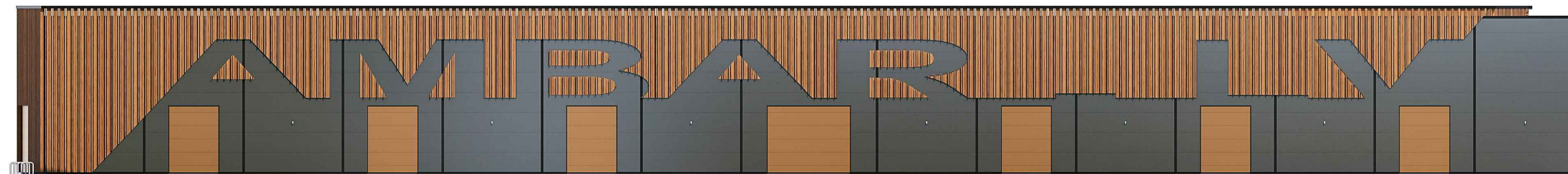
NAKTS VIZUALIZĀCIJA, SKATS NO KAIVAS IELAS PUSES



NAKTS VIZUALIZĀCIJA, SKATS NO JUGLAS IELAS PUSES



GALVENĀS FASĀDES NOTINUMS PRET BIĶERNIĒKU IELU



RIETUMU FASĀDES NOTINUMS



DIENVIDU FASĀDES NOTINUMS PRET IEKŠPAGALMU



AUSTRUMU FASĀDES NOTINUMS

