

gent:

LAGE EMISSIEZONE Gent 2020

1 jaar LEZ



15/12/2020

LEZ2020 - GENT

- > VOORBEREIDING
- > RESULTATEN
- > FEEDBACK

Preparation

Results

Feedback

gent:

Minder
oude wagens,
meer
ademruimte



Lage-emissiezone Gent
vanaf 1 januari 2020

Informeer tijdig uw klanten, leveranciers en personeel



1. VOORBEREIDING

LEZ as part of a VISION!

Traffic circulation Plan

Modal shift

LEZ

E-(share)mobility

- **Increasing the liveability** of the city
- Improves the perception of nuisance
- **Decreasing the social costs** and the **negative health** effects






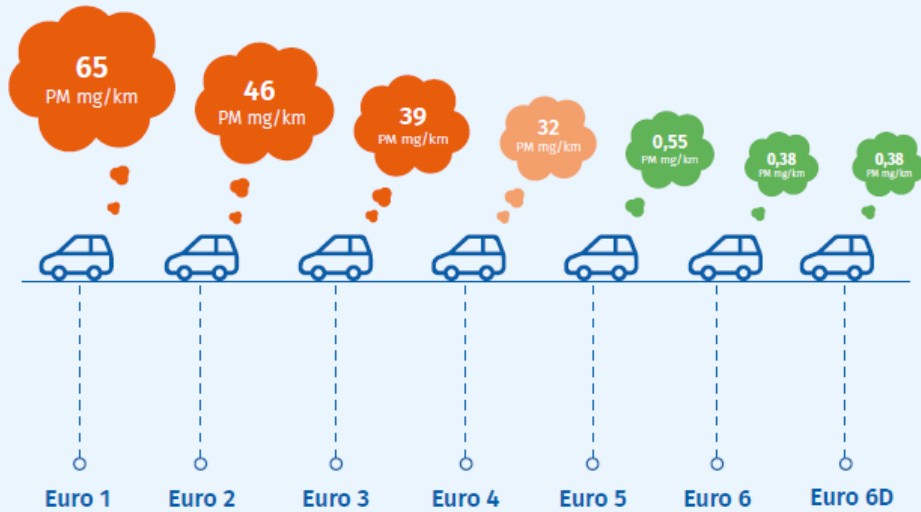
LEZ 2020

Roet

Soot

Toegang tot de LEZ

-  geen toegang
-  toegang tegen betaling
-  toegang



FIGUUR 12: gemiddelde roetuitstoot per Euronorm voor dieselpersonenwagens (Copert versie 5.3 van emisia).

61%



**If you could see London's air,
you'd want to clean it too.**

The Mayor has introduced a £10 T-Charge for older more polluting vehicles driving in central London. It's part of his bold plan to clean up London's toxic air. Find out what else he's doing at london.gov.uk/cleanair

#CleanAir

MAYOR OF LONDON



**If you could see London's air,
you'd want to clean it too.**

The Mayor has introduced a £10 T-Charge for older more polluting vehicles driving in central London. It's part of his bold plan to clean up London's toxic air. Find out what else he's doing at london.gov.uk/cleanair

#CleanAir

MAYOR OF LONDON

PREPARATION 2016 - 2020

Project coördination

Legal and policy-wise processes

Communication

ICT development

ANPR

Organisation administration

Changes in public space

Monitoring

Start and follow up

Flanking policy

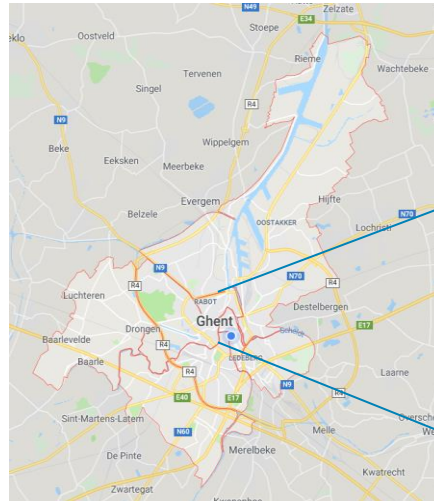
ZONE

De LEZ wordt begrensd door de **R40**.

Hierbij is rekening gehouden met:

- de bevolkingsdichtheid,
- de leesbaarheid en eenvoud voor de gebruiker,
- de handhaafbaarheid,
- de complementariteit met het Gentse mobiliteitsbeleid
- de mogelijkheid tot flankerend beleid.

De **N430** als toegangsweg tot het **AZ Sint-Lucas** werd uit de **LEZ** gelaten



**Maart 2021: 15 ANPR + 1 verplaatsbare ANPR
=> 65-70% registratie**





Diesel
EURONORM 5/6

Benzine/CNG/LPG/LNG
EURONORM 2/3/4/5/6



Je mag gratis
binnen en buiten



€ 0

Rij je met een toegelaten voertuig met buitenlandse nummerplaat? Dan moet je de auto registreren op www.lez.gent.



Diesel
EURONORM 4



Je kunt een
toelating kopen



€ 25/week
€ 50/maand
€ 130/4 maanden
€ 345/jaar
voor categorie M1

Je vindt alle tarieven per voertuigcategorie op www.lez.gent.



Diesel
EURONORM 1/2/3

Benzine/CNG/LPG/LNG
EURONORM 1



Je kunt maximum 8 keer
per jaar binnen met
een LEZ-dagpas



€ 35/dag

Koop een LEZ-dagpas **tot 1 dag nadat je de LEZ inreed** op www.lez.gent.

COMMUNICATIE

OBJECTIEF

2017

wake-up call

Save the date
Lancering flankerende maatregelen
Awareness creëren

2018

draagvlak vergroten

Inzetten van stakeholders
LEZ als deel van groter geheel

2019

informereren

Informatiecampagne over tarieven en reglementering

2020

gericht informeren

Infocampagne niet-Gentenaars/buitenlandse bezoekers
draagvlak vergroten

BOODSCHAP

LEZ komt eraan vanaf 2020

Checktool
Subsidies & slooppremie

Waarom een LEZ?

Checktool
Subsidies & slooppremie
website

Wat betekent de LEZ voor mij?

Nieuwe checktool
Subsidies & slooppremie
website
toelating/registratie

Wat betekent de LEZ voor mij? + Waarom?

Checktool
Subsidies & slooppremie
website
toelating/registratie
Evaluatie LEZ

gent:

Minder oude wagens, meer ademruimte

Lage-emissiezone Gent vanaf 1 januari 2020

Informeer tijdig uw klanten, leveranciers en personeel

gent: klimaatstad

Minder oude wagens
Meer ademruimte

LEZ IS MORE

Tijd Gent start een Lage-emissiezone (LEZ) in vanaf 2020. Informeer u nu al want Check of uw voertuig de Gentse LEZ. Samen met en ontdek alle subsidies voor Gentenaars op www.lez2020.gent

Regio

Vasten bij de joden

Top in badminton

Grain-donkaarten voor volleytopper

Uitdaging voor kids

Trio Pimontoon

ilwa

Voor een persoonlijke kijk op uw keuken, verwerkbaar wij u graag:

Bel 09 262 11 11

Waar Keukenstudio: 09 262 11 11

Belgische Design met 13 jaar ervaring

gent: Klimaatstad

Veel succes aan alle deelnemers van de Stadloep De Centrumart in 2020 want Gent een lage-emissiezone in, zo wordt lopen in de binnenstad nog leuker! Want hoe minder oude wagens, hoe meer ademruimte. Meer weten? www.lez2020.gent #stadloep #lez2020

TENDENOASEM?

LIEVER VAN HET LOPEN DAN DOOR VERVUILDE LUCHT

20

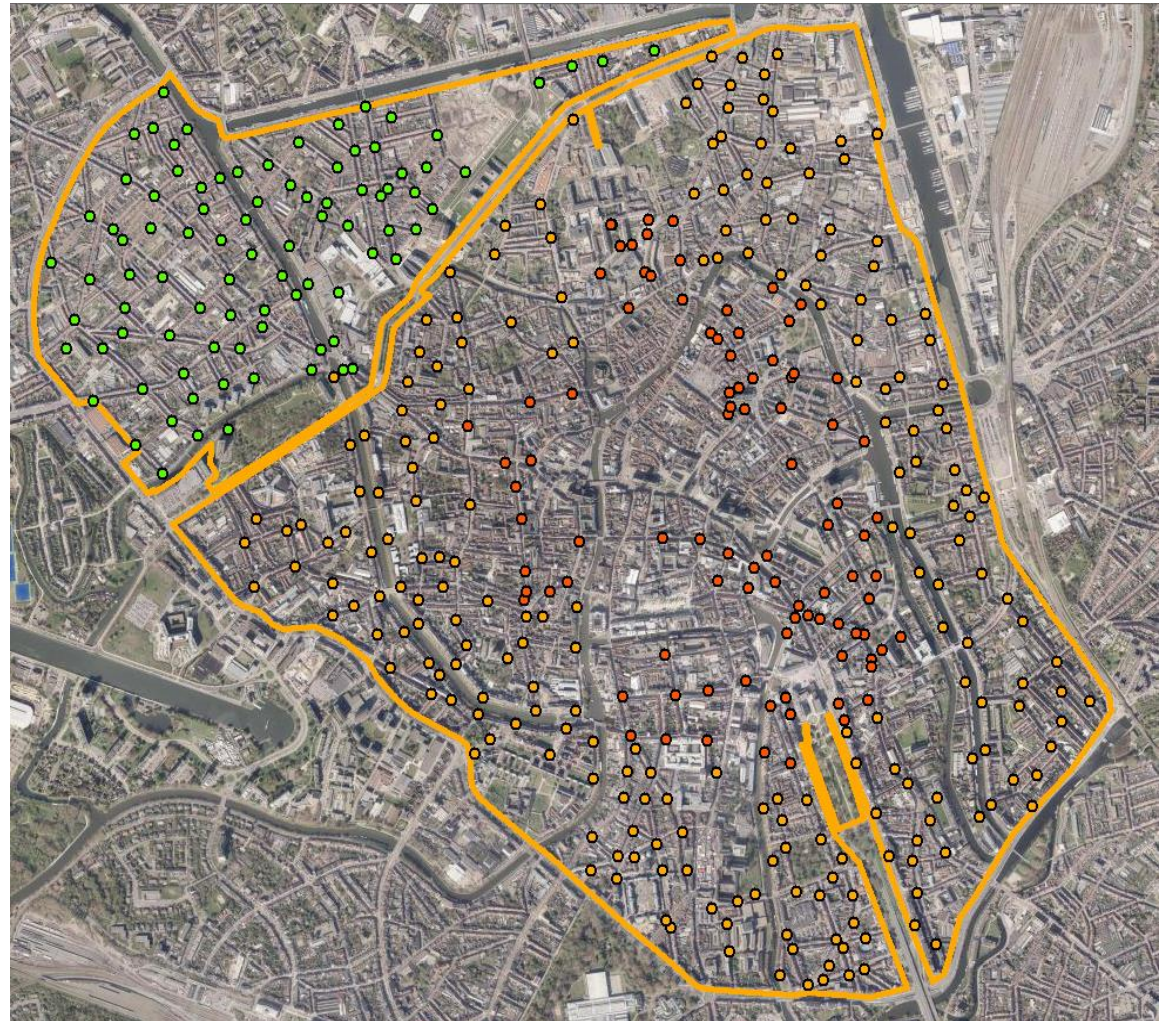
Like Comment Share

gent:

Waarom komt er een lage-emissiezone in Gent?

Stickers parkeermeters

> Randparkings





Departement Stedelijke Ontwikkeling
Dienst Milieu en Klimaat

[Af. | klik hier om de werkplekcode in te voegen |](#)

[| klik hier om het adres van de bestemming in te voegen \(max. 6 tekstregels\) |](#)

Contactpersoon
09 210 10 30
lez@stad.gent

Voertuig of deze voertuigen mogen vanaf 2020 niet in de lage-emissiezone, tenzij je een toelating koopt

Beste,

Op 1 januari 2020 wordt het gebied binnen de stadsring (R40) een lage-emissiezone (LEZ) om de luchtkwaliteit te verbeteren. Jij hebt de zaak of organisatie <Naam zaak> in die zone en rijdt volgens onze gegevens met een of meerdere voertuigen die niet toegelaten zijn tot de LEZ, tenzij je een tijdelijke toelating koopt. Het gaat om de voertuigen met deze nummerplaten: <Num 1> <Num 2> <Num 3> <Num 4> <Num 5> <Num 6> <Num 7> <Num 8>

Wil je met een van deze voertuigen nog naar je zaak of in de binnenstad rijden? Dan kun je een tijdelijke toelating kopen, omdat je voertuig te vervuילend is. Dit is een overgangsmaatregel en hij geldt alleen voor dieselvoertuigen met euronorm 4. Rij je de lage-emissiezone in zonder toelating, dan riskeer je een boete van 150 euro. Als je met een personenwagen rijdt, dan koop je een tijdelijke toelating voor 1 week (25 euro), 1 maand (50 euro), 4 maanden (130 euro) of 1 jaar (345 euro). Rij je met een lichte vracht- of bestelwagen, dan betaal je meer.

Kan je voor een van deze voertuigen een uitzondering krijgen? Rij je met een specifiek voertuig, zoals een mobiele kraan of een uitzonderlijk transport? Of heb je een beperking én voldoet je situatie aan bepaalde voorwaarden? Dan kun je dit voertuig gratis registreren. Bekijk de voorwaarden op www.lez2020.gent.

Wil je een tijdelijke toelating kopen of je voertuig gratis registreren? Ga naar www.lez2020.gent. Hulp nodig? Maak online een afspraak, bel naar 09 210 10 30 of mail naar lez@stad.gent.

Postadres Stad Gent – Dienst Milieu en Klimaat | Stadhuis | Botermarkt 1 | 9000 Gent
Bezoekadres Woodrow Wilsonplein 1 | 9000 Gent | Tel. 09 210 10 30 | lez@stad.gent | www.lez2020.gent

De Stad Gent behandelt je persoonsgegevens met respect voor je privacy. We volgen Nieuwvoor de Algemene Verordening Gegevensbescherming. Meer info over je rechten en privacy vind je hier: www.stad.gent/nl/over-gent-en-het-stadsbestuur/juridische-info/met-respect-voor-uw-privacy. Meer info over het gebruik van persoonsgegevens en het wetgevend kader van de lage-emissiezone: <https://stad.gent/nl/mobiliteit-veerbare-werken/lage-emissiezone-2020/wetgeving-vm-de-lage-emissiezone>

IS JE AUTO SCHOON GENOEG?

3 X VRAGEN

Op 1 januari 2020 start de lage-emissiezone (LEZ). Voor 3 op de 4 Gentenaars verandert er niets: die mogen de zone vrij in- en uitrijden. **Wat doe je als je wagen niet binnen mag?**



'Koop een toelating.'

Dat Lesing
medewerker LEZ team
"Het is een dieselmotor met euronorm 4? Dan kun je een toelating kopen voor een periode van een week, een maand, 4 maanden of een jaar. Vraag ze op tijd aan. Zo vermijd je een boete. Inwoners van de lage-emissiezone met een bescheiden inkomen betalen minder. Voor sommige mensen met een beperking zijn er uitzonderingen: zij kunnen hun wagen gratis registreren en kunnen daarna de LEZ vrij in- en uitrijden."

'Kom langs met je papieren.'

Louis De Geest
LEZ team
"Het is vragen? Maak een afspraak en kom langs aan het loket in het Administratief Centrum op het Woodrow Wilsonplein. Een medewerker bekijkt je situatie en helpt je met de administratie. Er zijn ook informatieschermen waar we een modelletje openen in het centrum, lokale dienstencentra en het Sint-Lucas-stekkerhuis. Op www.lez2020.gent vind je alle data en locaties. Vraag je autopapieren niet mee te brengen."

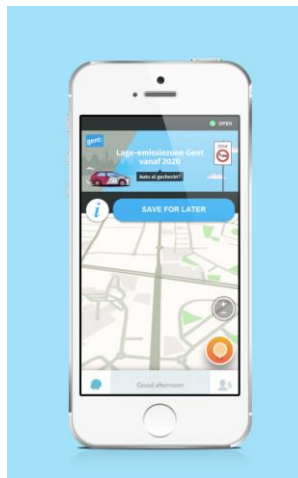
'Vraag een subsidie of premie aan.'

Amanda Freter
Dienst Milieu en Klimaat
"Overweg je om je wagen weg te doen? Inwoners van de LEZ krijgen een sleep-premie van 1.000 euro voor een oude dieselmotor en 750 euro voor een benzine-wagen. Mensen met een laag inkomen krijgen een verhoogde premie. Wil je niet in de zone, maar wel in Gent? Dan krijg je een subsidie tot 300 euro voor een elektrische of gewone fiets of voor een abonnement op het openbaar vervoer."

'Check nu al je wagen.'



Checken of je wagen binnen mag? Geef je nummerplaat in:
• www.lez2020.gent
Kan je aanvraag voor een subsidie of premie?
• www.stad.gent/nl/over-gent-en-het-stadsbestuur/juridische-info/met-respect-voor-uw-privacy
En afspraak maken met een medewerker?
• www.lez2020.gent
Bekijk de kalender met de registratiedagen en adressen op www.lez2020.gent. Help je geen idee?
Bel 09 210 10 30 (LEZ 09).



gent:

