

Noliktavu un vairumtirdzniecības komplekss Grenču ielā 2E, Rīgā



Prezentācijas pasākuma norises vieta un laiks: 12. septembris (12.09.2024), 16.00, Grenču ielā 2E, Rīgā. Ar būvniecības ieceri var iepazīties: Dzirnava ielā 140, (Rīgā), pirmdienās un ceturtdienās 8.30-18.00; otrdienās un trešdienās 8.30-17.00; piektdienās 8.30-15.00, kā arī www.rdpd.lv mājaslapā. Atsauksmes par būvniecības ieceri var sūtīt portālā www.eriga.lv sadaļā "Sabiedrības līdzdalība", kā arī uz epastu janis.ikaunieks@robustus.lv. Atsauksmju iesniegšanas termiņš: 24. septembris (24.09.2024).

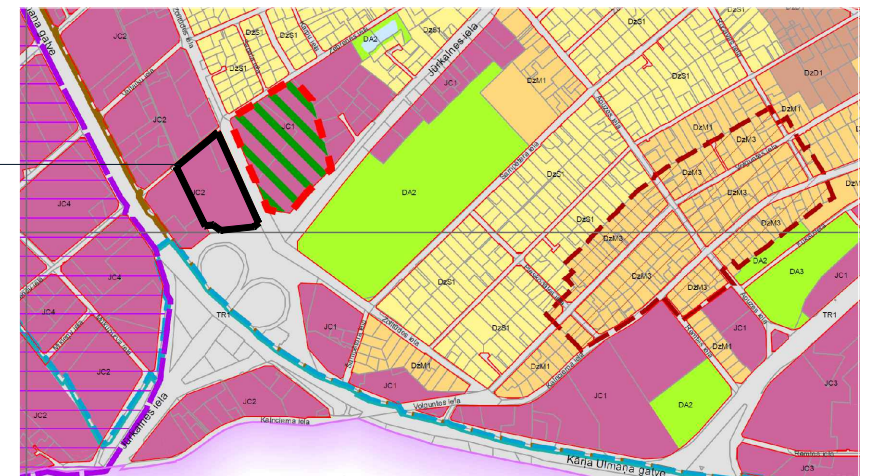
Ģenerālplāns
M 1:1000



Teritorijas plānojuma
shēma

Zemes gabala izvietojums

Jauktas centra apbūves teritorija (JC2). Pēc Rīgas teritorijas plānojuma, kā arī izmantošanas un apbūves noteikumiem, dotās teritorijas papildizmantotais veids ir - noliktavu apbūve, (izņemot noliktavas, kuras ietvertas šo noteikumu 10. pielikuma 2. tabulā un 11. pielikumā).



Projekta apraksts:

Būvprojektu paredzēts realizēt nekustamajā īpašumā Grenču ielā 2E, Rīgā. (kad.nr. 01000990935). Būvprojekta ietvaros paredzēts izbūvēt noliktavas ar vairumtirdzniecības telpām. Kopumā paredzētas divas ēkas kas izvietotas augstsprieguma līnijai abās pusēs. Piekļuve apbūves teritorijai tiek paredzēta no pieslēguma pašvaldības autoceļiem no Grenču un Zolitūdes ielām. Ēkas veidotas taisnstūrveida formas ar plakano jumta segumu. Ēkas paredzēts izīrēt īrniekiem, līdz ar to tās ir sadalītas vairākos dažāda lieluma nodalījumos. Projektētajām ēkām paredzēts pievadīt bruģētus ceļus. Ap ēkām paredzēts izvietot bruģētas stāvvietas. Veicot aprēķinu, kur ņemts projektētajās ēkās paredzētā telpu platība, iegūts, ka abās ēkās kopā nepieciešamas 131 autostāvvietas, no tām 7 paredzētas personām ar īpašām vajadzībām. Riteņbraucējiem pēc aprēķina nepieciešamas kopā 53 velo novietnes.

Iecerētās būvniecības iespējama ietekme uz vidi:

Projektētās ēkas nav plānots izmantot ražošanas nolūkos (netiks izmantotas jebkāda veida ražošanas iekārtas) - attiecīgi vibrāciju ietekme uz apkārtnējo vidi būs minimāla. Vibrācijas un troksni galvenokārt var izraisīt automašīnu kustība, pārsvarā darba dienās no 8:00 līdz 18:00. Troksņa un gaisa piesārņojuma samazināšanai, kā arī vides kvalitātes uzlabošanai kopumā, gar zemes vienības robežu ir plānotas zaļo stādījumu joslas (kokaugi). Ņemot vērā visus iepriekšminētos punktus, var secināt, ka dotajam projektam nebūs būtiska ietekme uz infrastruktūru vai iedzīvotāju veselību. Projekta konceptuālajā stadijā tika arī veikta zemes gabala analīze ar īpašu uzvaru uz aizsargājamo biotopu esamību. Izvērtējot situāciju, tika konstatēts, ka visā zemes gabalā neatrodas neviens aizsargājams biotopa veids.

ZEMESGABALA TEHNISKIE EKONOMISKIE RĀDĪTĀJI		
NOSĀUKUMS		DAUDZUMS
Zemes gabala platība ar kad.apz. 01000990935	(m ²)	34605
Esolo ēku un bōvju (transformatora) apbūves laukumu summa	(m ²)	5.8
Projektēto ēku un bōvju apbūves laukumu summa	(m ²)	13242.2
Projektēto ēku un bōvju kopējās platības summa	(m ²)	16765.8
Esolo ēju un laukumi	(m ²)	4.8
Projektēto ēju un laukumi	(m ²)	9056.8
Brūģētas gājēju ietves	(m ²)	1276.2
Apbūves intensitāte pēc būvniecības realizācijas	(%)	48.4
Apbūves blīvums pēc būvniecības realizācijas	(%)	38.3
Būvniecības teritorija pēc būvniecības realizācijas	(%)	35.5
Apbūves augstums	(m)	8.8
Bōvļpūms ēkai Nr.1	(m ²)	75520
Bōvļpūms ēkai Nr.2	(m ²)	28230

Ēkas Nr.1 fasādes shēma asīs 37-1



Būvprojekta izstrādātājs: SIA "ROBUSTUS,"
Leona Paegles iela 3a - 35, Sigulda, Latvija,
reģ. nr.: 40203299419; tālrunis: +37129136266

Zemes gabala
kadastra apzīmējums:
01000990935

Būvniecības ierosinātājs: SIA "Jūrkalnes biznesa
parks", Rīga, Apuzes iela 34, LV-1046, Latvija,
reģ. nr.: 40203249653; tālrunis: +37128844444