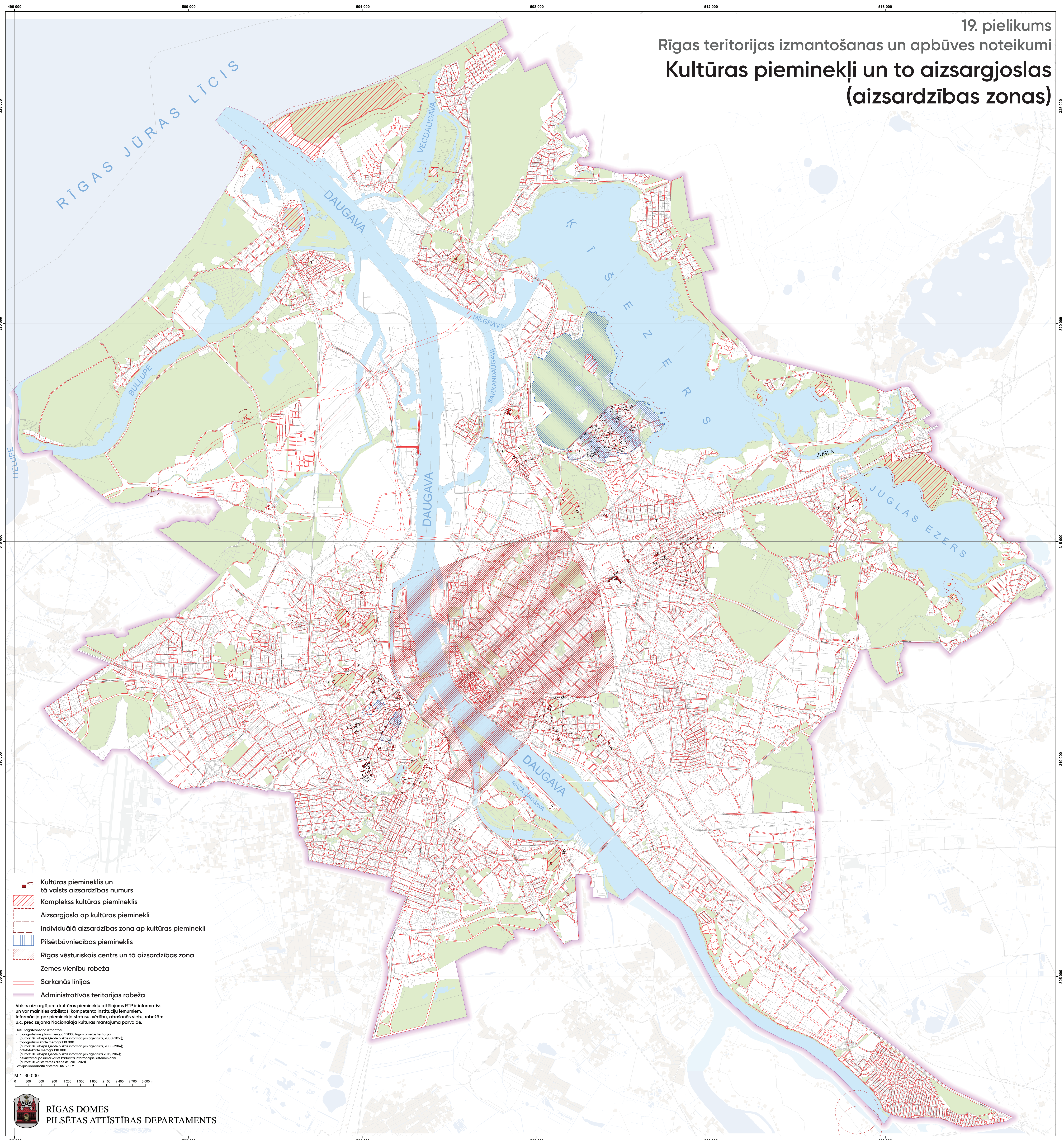


Rīgas teritorijas izmantošanas un apbūves noteikumi Kultūras pieminekļi un to aizsargjoslas (aizsardzības zonas)



- Kultūras pieminekļi un tā valsts aizsardzības numurs
- Komplekss kultūras pieminekļis
- Aizsargjosla ap kultūras pieminekli
- Individuālā aizsardzības zona ap kultūras pieminekli
- Pilsētbūvniecības pieminekļi
- Rīgas vēsturiskais centrs un tā aizsardzības zona
- Zemes viēnību robeža
- Sarkanās līnijas
- Administratīvās teritorijas robeža

Valsts aizsargājamo kultūras pieminekļu attēlojums RTP ir informatīvs un var mainīties atbilstoši kompetento institūciju lēmumiem. Informācija par pieminekļa statusu, vērtību, atrošanās vietu, robežām u.c. precizējama Nacionālajā kultūras mantojuma pārvaldē.

Datu sagatavošanā izmantoti:
• topogrāfiskais plāns mēroga 1:2000 Rīgas pilsētas teritorijā (sautas: © Latvijas Ģeotelpinformatikas aģentūra, 2000-2016);
• topogrāfiskā kartes mēroga 1:50 000 (sautas: © Latvijas Ģeotelpinformatikas aģentūra, 2008-2014);
• ortofotokarte mēroga 1:50 000 (sautas: © Latvijas Ģeotelpinformatikas aģentūra 2013, 2014);
• nekustamo īpašumu valsts kadastra informācijas sistēmas dati (sautas: © Valsts zemes dienests, 2011-2023);
Latvijas koordinātu sistēma LKS-92 TM

