

# KOKU CIRŠANAS PUBLISKĀ APSPRIEŠANA

## OBJEKTS:

Rail Baltica "Starptautiskās lidostas "Rīga"" dzelzceļa stacijas saistītās infrastruktūras un estakādes I kārtas: posms no Zolitūdes ielas līdz dzelzceļa stacijai starptautiskajā lidostā "Rīga" būvniecība.

## PAMATOJUMS

Rīgas domes Apstādījumu saglabāšanas komisijas 03.02.2020. sēdes protokols Nr. 6. 1.2.1. §.

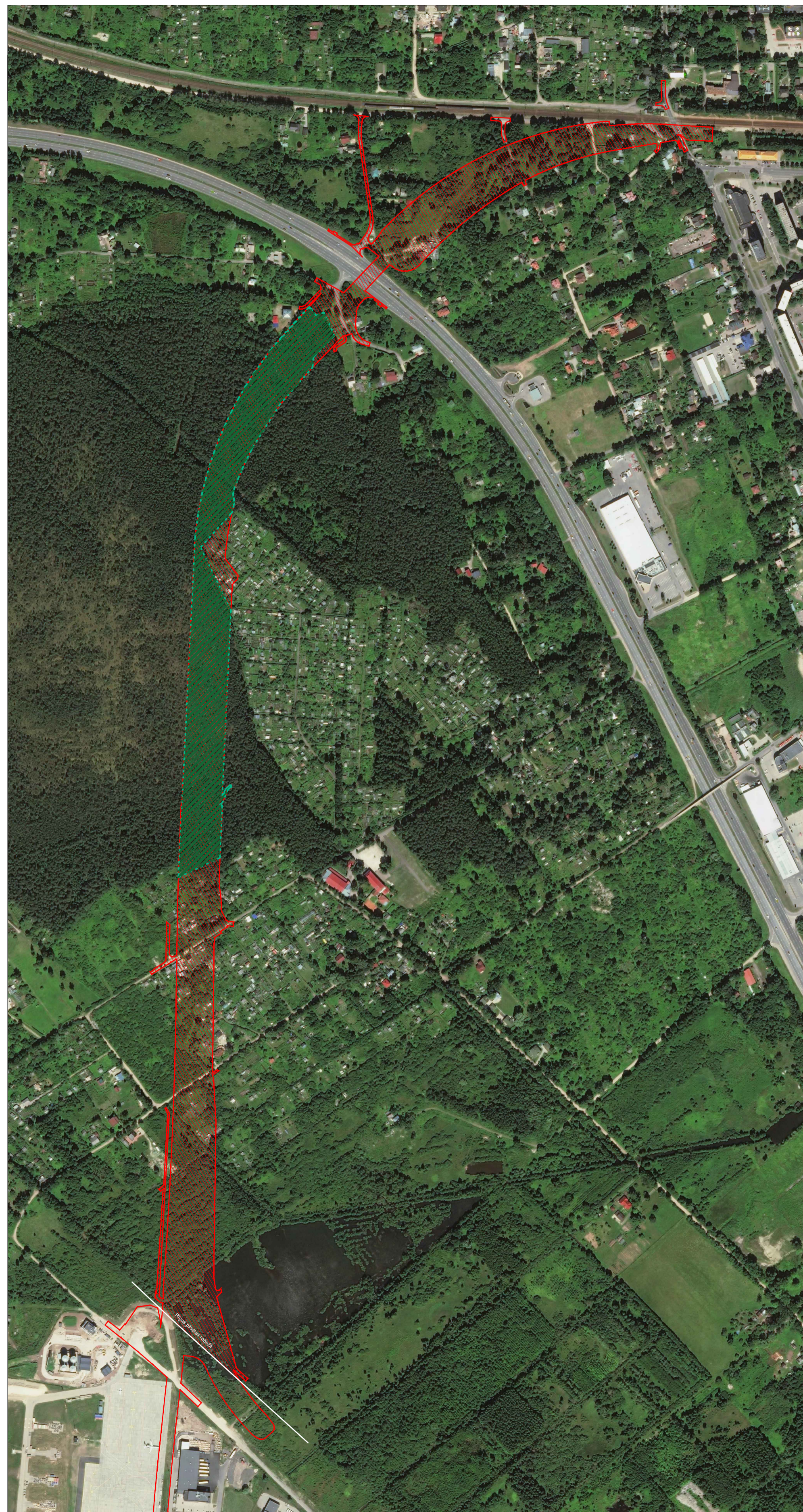
## INFORMĀCIJA PAR OBJEKTU UN KOKU CIRŠANAS IEMESLS

Rail Baltica "Starptautiskās lidostas "Rīga"" dzelzceļa stacijas saistītās infrastruktūras un estakādes I kārtas: posms no Zolitūdes ielas līdz dzelzceļa stacijai starptautiskajā lidostā "Rīga" būvniecību, Rīgā paredzēts cirst **410** kokus ārpus meža zemes:

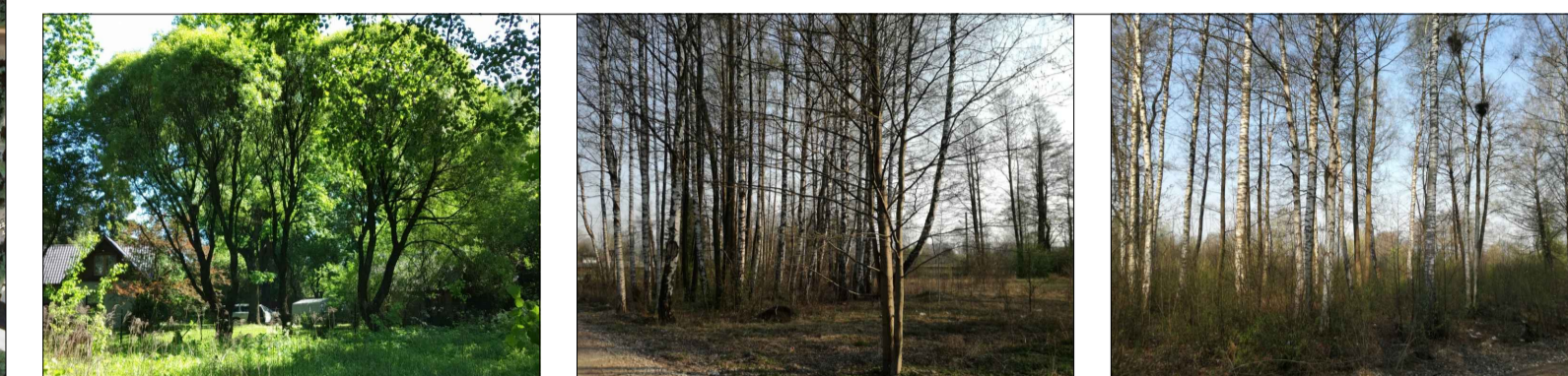
- 1) Rīgā, Rostokas ielā 61 (93. grupa, 2232. grunts) 9 liepas ø 26, 19, 21, 23, 19, 20, 26, 24, 25 cm;
- 2) Rīgā, zemesgabālā bez adreses (93. grupa, 2243. grunts) 1 melnalksni ø 20/7 cm, 2 ievas ø 26, 15 cm, 1 vītoli ø 50 cm;
- 3) Rīgā, zemesgabālā bez adreses (93. grupa, 9999. grunts; kadastra apzīmējums 0100 093 0085) 3 kļavas ø 30/21, 30, 35 cm;
- 4) Rīgā, zemesgabālā bez adreses (82. grupa, 9000. grunts) 4 kļavas ø 38, 20, 15, 20 cm, 1 melnalksni ø 33 cm, 2 bērzus ø 43, 60 cm, 1 papeli ø 30/30 cm, 1 ievu ø 10/15/15/30/25/20/20/10/10/15 cm, 48 vītoli ø 20, 20, 25, 25, 30, 30, 40, 40, 35, 35, 50, 25, 25, 50, 40, 45, 35, 20, 30, 45, 45, 40, 25, 20, 30, 35, 35, 40, 25, 30, 25, 20, 40, 20, 50, 45, 40, 35, 20, 25, 25, 45, 35, 50, 30, 20, 20, 35 cm, 3 liepas ø 17, 62, 19 cm;
- 5) Rīgā, Čuguna ielā 10 (82. grupa, 599. grunts) 1 bērzu ø 50 cm;
- 6) Rīgā, Salgales ielā 2 (82. grupa, 234. grunts) 1 ozolu ø 80 cm;
- 7) Rīgā, zemesgabālā bez adreses (82. grupa, 224. grunts) 1 kļavu ø 54 cm, 1 melnalksni ø 40 cm, 9 bērzus ø 46, 31, 21, 36, 25, 43, 31, 45, 43 cm, 5 papeles ø 35, 38, 26, 26, 34 cm, 5 ozolus ø 27, 43, 15, 23/20, 30 cm, 1 pīlādži ø 25 cm, 14 liepas ø 62, 30, 20/20/14, 40/59, 42/48, 31/34/34, 60/40/63/60/19, 45/42, 32/45, 17/27/21, 15, 26, 12/14, 14/14 cm;
- 8) Rīgā, Čuguna ielā 14 (82. grupa, 197. grunts; kadastra apzīmējums 0100 082 2726) 4 melnalkšņus ø 60, 41, 30, 38 cm, 6 bērzus ø 41, 49, 30, 36, 47, 39 cm, 1 ievu ø 21/18/18 cm, 1 ozolu ø 23 cm, 3 šķetras ø 51, 31, 31/35 cm;
- 9) Rīgā, Čuguna ielā 12 (82. grupa, 223. grunts) 1 ievu ø 25/20/15/15 cm;
- 10) Rīgā, Platones ielā 2A (82. grupa, 277. grunts) 1 kļavu ø 20 cm, 13 melnalkšņus ø 32, 37, 30, 27/30/28, 30/28, 25, 18, 18, 54, 15, 20, 38, 35/15 cm, 30 bērzus ø 25, 42, 32, 47, 33, 29, 74, 27, 35, 35, 29/28/20, 20/35, 25, 20, 28, 18, 43/26, 20, 29/36, 41, 47/34, 29, 23, 33, 48, 36/39, 28, 37/13, 50, 35 cm, 1 papeli ø 22 cm, 2 ievas ø 23, 20/14/13/20/25/25/28/10/15/15/10/10/20/20/25 cm, 3 vītoli ø 36, 70, 20/15 cm;
- 11) Rīgā, zemesgabālā bez adreses (82. grupa, 9999. grunts; kadastra apzīmējums 0100 082 9022) 1 kļavu ø 30 cm, 2 zirgkastaņus ø 45, 35 cm, 1 egli ø 18 cm, 1 ozolu ø 55 cm, 2 liepas ø 38, 46/46 cm;
- 12) Rīgā, Platones ielā 3 (82. grupa, 488. grunts) 3 melnalkšņus ø 15, 15, 40 cm, 12 bērzus ø 35, 35, 20, 25, 25, 20/28, 30, 25, 30, 23, 35/35, 65 cm, 3 egles ø 20, 15, 35 cm, 1 ozolu ø 55 cm;
- 13) Rīgā, Gaviezes ielā 4A (82. grupa, 332. grunts; kadastra apzīmējums 0100 082 1024) 1 kļavu ø 14/10/10 cm, 4 bērzus ø 21, 44, 20, 19 cm, 3 vītoli ø 20, 23/9, 10/15 cm;
- 14) Rīgā, zemesgabālā bez adreses (82. grupa, 714. grunts) 2 melnalkšņus ø 45, 48 cm, 7 bērzus ø 30, 35, 27, 20, 21, 19, 25 cm;
- 15) Rīgā, zemesgabālā bez adreses (82. grupa, 533. grunts; kadastra apzīmējums 0100 082 0514) 1 kļavu ø 38 cm, 5 melnalkšņus ø 30, 33, 35, 30/33, 40 cm, 4 bērzus ø 38, 43, 50, 30 cm, 1 vītoli ø 49 cm;
- 16) Rīgā, Čuguna ielā 18 (82. grupa, 2656. grunts) 3 kļavas ø 15, 52, 16 cm, 5 melnalkšņus ø 51, 15, 58, 35, 28, 23 cm, 7 bērzus ø 40, 15, 39, 45, 37, 16, 43 cm, 2 ievas ø 22, 20/15/12/25/22 cm;
- 17) Rīgā, Gaviezes ielā 2 (82. grupa, 331. grunts) 3 melnalkšņus ø 53, 43, 46 cm, 1 papeli ø 37 cm, 6 ievas ø 21, 18, 22, 19, 25, 18 cm;
- 18) Rīgā, Gaviezes ielā 4 (82. grupa, 332. grunts; kadastra apzīmējums 0100 082 1022) 1 priedi ø 30 cm, 2 bērzus ø 40, 60/38 cm, 3 ozolus ø 20/10, 20, 25 cm;
- 19) Rīgā, Gaviezes ielā 6A (82. grupa, 1057. grunts; kadastra apzīmējums 0100 082 1023) 1 kļavu ø 27 cm, 1 zirgkastaņu ø 40 cm, 2 melnalkšņus ø 10/14, 30 cm, 23 bērzus ø 32, 48, 20, 15, 20, 44, 29, 25, 45, 17, 29, 31, 23, 22, 15, 50, 39, 28, 39, 15, 23, 27, 15 cm, 6 egles ø 21, 25, 43, 35, 22, 43 cm, 2 ievas ø 15, 30 cm, 2 ozolus ø 60, 31 cm, 2 vītoli ø 20/15/20/15, 21 cm, 3 liepas ø 30, 28/26, 49 cm;
- 20) Rīgā, zemesgabālā bez adreses (82. grupa, 2174. grunts) 1 bērzu ø 35 cm, 1 egli ø 20 cm, 2 ozolus ø 25, 80 cm;
- 21) Rīgā, zemesgabālā bez adreses (82. grupa, 9999. grunts; kadastra apzīmējums 0100 082 9001) 7 kļavas ø 20, 22, 22, 22, 26, 19, 22 cm, 7 melnalkšņus ø 54, 48, 20, 36, 41, 25, 30 cm, 6 bērzus ø 30, 32, 59, 24, 23, 41 cm, 2 papeles ø 36, 35 cm, 2 ievas ø 20, 18 cm;
- 22) Rīgā, zemesgabālā bez adreses (93. grupa, 412. grunts; kadastra apzīmējums 0100 093 9012) 6 bērzus ø 41, 44, 43, 50, 32, 24/32 cm, 1 egli ø 15 cm, 3 vītoli ø 20/20/10/15, 25/20/18/16/10, 18/20/15/12/10 cm;
- 23) Rīgā, zemesgabālā bez adreses (82. grupa, 994. grunts; kadastra apzīmējums 0100 082 0292) 1 kļavu ø 19/13 cm, 5 melnalkšņus ø 39, 38, 26, 20, 49/50 cm, 2 papeles ø 35, 26 cm;
- 24) Rīgā, zemesgabālā bez adreses (82. grupa, 2180. grunts; kadastra apzīmējums 0100 082 0743) 3 melnalkšņus ø 46, 41, 55 cm, 7 bērzus ø 51, 54, 40/28, 17, 31, 29, 29 cm, 1 vītoli ø 28 cm;
- 25) Rīgā, zemesgabālā bez adreses (82. grupa, 2177. grunts) 1 kļavu ø 39 cm, 17 melnalkšņus ø 32, 22/28, 8/14, 20/20, 12/27, 24, 23/26/13, 25/29, 25, 31, 29, 22, 29, 31, 32, 24/24/22/28, 38/27/35/41/45/39/21/38 cm, 4 bērzus ø 24, 19/9, 59, 43 cm, 1 vītoli ø 37 cm;
- 26) Rīgā, zemesgabālā bez adreses (82. grupa, 2181. grunts) 3 melnalkšņus ø 20/21, 28, 24 cm, 1 bērzu ø 16 cm, 6 papeles ø 41, 29, 27, 19, 35, 18 cm, 1 vītoli ø 28 cm;
- 27) Rīgā, Gaviezes ielā 8A (82. grupa, 417. grunts) 2 tūjas ø 25, 30 cm;
- 28) Rīgā, Gaviezes ielā 5 (82. grupa, 572. grunts) 1 ozolu ø 35 cm;
- 29) Rīgā, Gaviezes ielā 13 (82. grupa, 514. grunts; kadastra apzīmējums 0100 082 0500) 1 melnalksni ø 60 cm;
- 30) Rīgā, Vilkupurva ielā 24 (82. grupa, 211. grunts) 1 bērzu ø 33 cm, 2 apses ø 20, 83 cm, 1 ozolu ø 63 cm, 1 vītoli ø 64 cm, 2 liepas ø 52, 52 cm;
- 31) Rīgā, Vilkupurva ielā 26 (82. grupa, 210. grunts) 1 ozolu ø 25 cm, 3 vītoli ø 20/18/23/20, 58, 80 cm;
- 32) Rīgā, Mūkupurva ielā 18 (99. grupa, 31. grunts) 1 bērzu ø 28 cm, 1 ozolu ø 26 cm, 9 vītoli ø 18, 18, 18, 20, 20, 22, 25, 25, 28 cm, 1 priedi ø 20 cm;
- 33) Rīgā, Kārķu ielā 8 (99. grupa, 2183. grunts) 1 kļavu ø 20 cm, 1 vītoli ø 30 cm;
- 34) Rīgā, Kārķu ielā 6 (99. grupa, 32. grunts) 2 bērzus ø 15, 40 cm;
- 35) Rīgā, zemesgabālā bez adreses (99. grupa, 308. grunts; kadastra apzīmējums 0100 099 0303) 1 kļavu ø 20/20 cm;
- 36) Rīgā, zemesgabālā bez adreses (99. grupa, 9999. grunts; kadastra apzīmējums 0100 099 2408) 4 bērzus ø 18, 18, 11/24, 28/43 cm, 6 vītoli ø 16, 18/22, 22, 24, 22/25, 28 cm,

kā arī augļu kokus un ievērojamo skaitu kokus, kuru celma caurmērs ir mazāks par 20 centimetriem.

OBJEKTA ATRĀŠANĀS VIETA  
M 1:5000



OBJEKTA TERITORIJAS FOTOFIKSĀCIJA



IESPĒJA IZTEIKT VIEDOKĻUS UN PRIEKŠLIKUMUS

**Publiskā apspriešana notiek no 18.02.2020. līdz 02.03.2020.**

Rakstiskas atsaukmes (aptaujas lapas) lūdzam nosūtīt pa pastu vai iesniegt līdz 02.03.2020. šādās vietās:

1. Rīgas pilsētas būvvaldes Vadītāja biroja Klientu apkalpošanas centrā Rīgā, Amatu ielā 4, 1. stāvā (tāl.: 67105800, 67012889), apmeklētāju pieņemšanas laikā:

pirmdienās, ceturtdienās 9.00 – 19.00,  
otrdienās, trešdienās 9.00 – 16.00,  
piektdienās 8.00 – 14.00,

2. jebkurā Rīgas domes Apmeklētāju pieņemšanas centra filiālē (bezmaksas informatīvais tālr.: 80000800);

3. jebkurā Rīgas Centrālās bibliotēkas filiālbibliotēkā;

4. elektroniski aizpildīt un nosūtīt portālā <https://pasvaldiba.riga.lv/> sadaļā "e-pakalpojumi".

Pēc publiskās apspriešanas ieteikumu apkopošanas Rīgas pilsētas būvvalde ziņojumu par publiskās apspriešanas rezultātiem virzīs izskatīšanai Rīgas domes Apstādījumu saglabāšanas komisijas sēdē (informatīvais tālr.: 67012976, e-pasts: [buvvalde@riga.lv](mailto:buvvalde@riga.lv));

IEPAZĪTIES AR MATERIĀLIEM PAR PLĀNOTO KOKU CIRŠANU UN SAŅEMT SĪKĀKU INFORMĀCIJU IESPĒJAMS:

1. Rīgas pilsētas būvvaldes Apstādījumu inspekcijā, Rīgā, Amatu ielā 4, 320. kab., apmeklētāju pieņemšanas laikā: pirmdienās, ceturtdienās: 14.00 – 18.00 (tāl.: 67012976); e-pasts: [buvvalde@riga.lv](mailto:buvvalde@riga.lv)
2. Rīgas pilsētas būvvaldes portālā [www.rpbv.lv](http://www.rpbv.lv);
3. Rīgas pašvaldības portālā <https://pasvaldiba.riga.lv/>;
4. Rīgas pilsētas Rīgas Pārdaugavas izpilddirekcijā Rīgā, E.Smilģa ielā 46;
5. pie iesniedzēja Pilnsabiedrības "PROSIV"; Strēlnieku iela 6 - 2, Rīga, LV-1010; sintagma@prosiv.eu; t: +371 2 6639100

PIEŅEMTIE APZĪMĒJUMI

