

INŽENIERKOMUNIKĀCIJAS

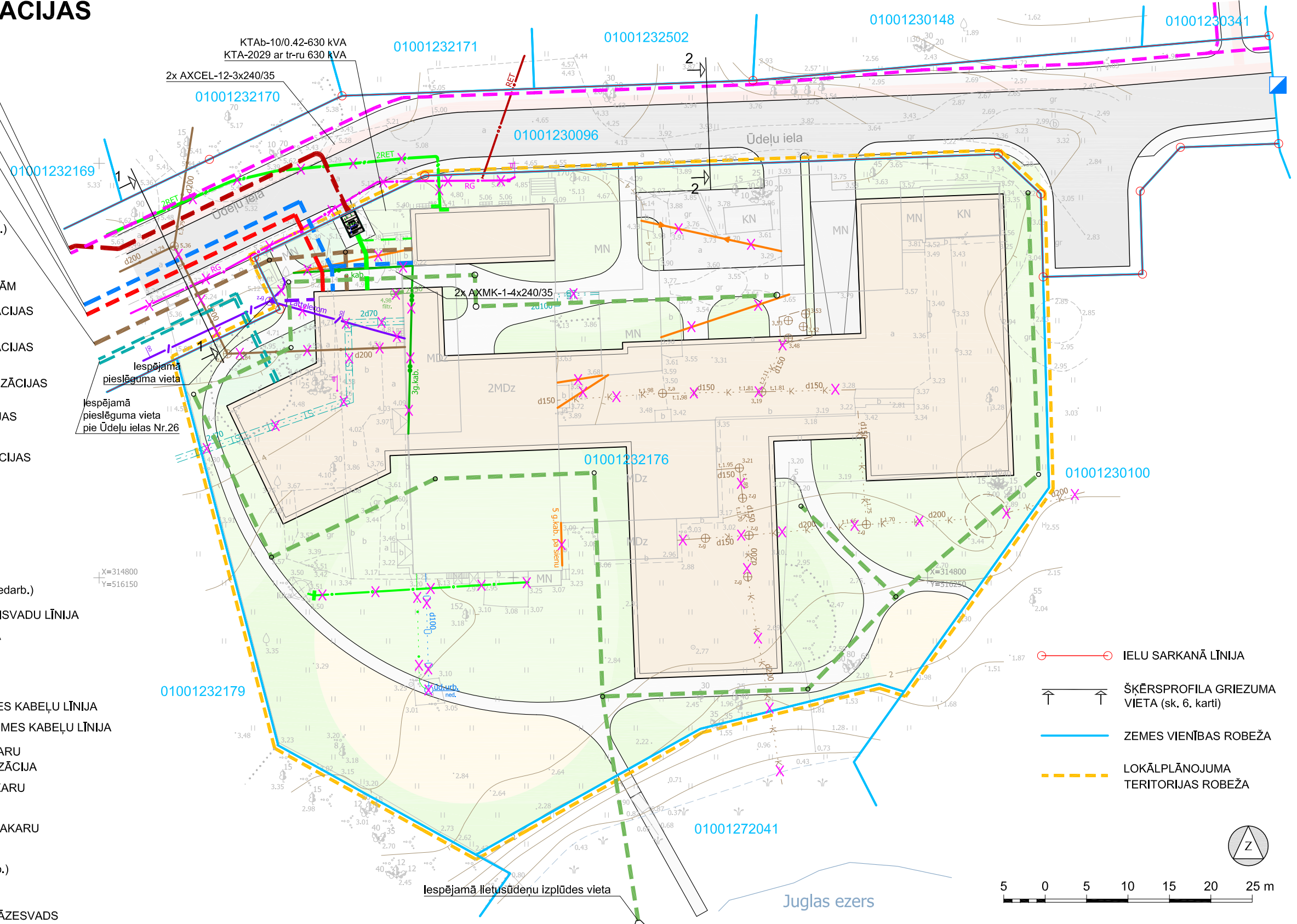
- ļespējamā pieslēguma vieta pie Ūdeļu ielas Nr.22
- ļespējamā pieslēguma vieta pie Lorupes ielas
- ļespējamā pieslēguma vieta pie Strazdumuižas ielas (plānotā ūdensvada garums apm. 200 m)
- ļespējamā pieslēguma vieta pie Lorupes ielas
- ļespējamā pieslēguma vieta pie Ūdeļu ielas Nr.24 (plānotā paštesces sadzīves kanalizācijas vada garums apm. 135 m)

- · — · — ESOŠS ŪDENSVADS (nedarb.)
- — — — — PLĀNOTS ŪDENSVADS
- ▣ ŪDENS ŅEMŠANAS VIETA UGUNSDZĒSĪBAS VAJADZĪBĀM
- — — — — ESOŠS SADZĪVES KANALIZĀCIJAS PAŠTESCES VADS
- · — · — ESOŠS SADZĪVES KANALIZĀCIJAS PAŠTESCES VADS (nedarb.)
- — — — — PLĀNOTS SADZĪVES KANALIZĀCIJAS PAŠTESCES VADS
- — — — — ESOŠS LIETUS KANALIZĀCIJAS PAŠTESCES VADS
- — — — — PLĀNOTS LIETUS KANALIZĀCIJAS PAŠTESCES VADS
- · — · — ESOŠA VIDĒJSPRIEGUMA PAZEMES KABEĻU LĪNIJA
- · — · — ESOŠA ZEMSPRIEGUMA PAZEMES KABEĻU LĪNIJA
- · — · — ESOŠA ZEMSPRIEGUMA PAZEMES KABEĻU LĪNIJA (nedarb.)
- — — — — ESOŠA ZEMSPRIEGUMA GAISVADU LĪNIJA
- · — · — PLĀNOTA VIDĒJSPRIEGUMA PAZEMES KABEĻU ZONA
- · — · — PLĀNOTA ZEMSPRIEGUMA PAZEMES KABEĻU ZONA
- · — · — ESOŠA APGAISMES PAZEMES KABEĻU LĪNIJA
- · — · — PLĀNOTA APGAISMES PAZEMES KABEĻU LĪNIJA
- — — — — ESOŠI ELEKTRONISKO SAKARU KABEĻI VAI KABEĻU KANALIZĀCIJA
- — — — — ESOŠA ELEKTRONISKO SAKARU KABEĻU VIRSZEMES LĪNIJA
- · — · — PLĀNOTA ELEKTRONISKO SAKARU PAZEMES KANALIZĀCIJA
- · — · — ESOŠS SILTUMVADS (nedarb.)
- · — · — PLĀNOTS SILTUMVADS
- · — · — PLĀNOTS ZEMSPIEDIENA GĀZESVADS

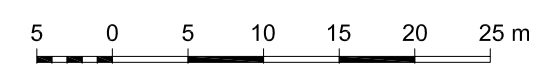
× × × DEMONTĒJAMIE INŽENIERTĪKLI

Piezīme. Visu inženierkomunikāciju izvietojumu un pieslēgumus precizē turpmākās projektēšanas procesā (būvprojektu izstrādes ietvaros).

Topogrāfijas dati.
 1. Plāns sagatavots uz RDPAD Ģeomātikas pārvaldes 2015. gadā izsniegtā inženiertopogrāfiskā plāna ar mēroga noteikumu 1 : 500 pamata.
 2. LKS-92 TM koordinātu sistēma.
 3. Mēroga koeficients 0.999600.
 4. Latvijas normālo augstumu sistēma epochā 2000,5 (LAS-2000,5).



- IELU SARKANĀ LĪNIJA
- ↑ ŠĶĒRSPROFILA GRIEZUMA VIETA (sk. 6. karti)
- ZEMES VIENĪBAS ROBEŽA
- - - - - LOKĀLPLĀNOJUMA TERITORIJAS ROBEŽA



PASŪTĪTĀJS:	SIA "JUGLAS INVESTMENTS" Pērnavas iela 70, Rīga, LV-1009	AMATS:	VĀRDS, UZVĀRDS:	PARAKSTS:	DATUMS:	OBJEKTS:	LOKĀLPLĀNOJUMS ZEMESGABALAM ŪDEĻU IELĀ 30 (KADASTRA NR. 010012032176)		
IZSTRĀDĀTĀJS:	grupa93 K.Barona iela 3-4, Rīga, LV-1050, tālr.: 67217043, e-pasts: info@grupa93.lv, www.grupa93.lv	ARHITEKTS:	LOLITA ČAČE	KARTOGRĀFS:	RONALDS KRŪMIŅŠ	RASĒJUMS:	INŽENIERKOMUNIKĀCIJAS		
						MĒROGS 1 : 500	LAPAS NUMURS:	5	
							KOPĒJAIS LAPU SKAITS:	6	