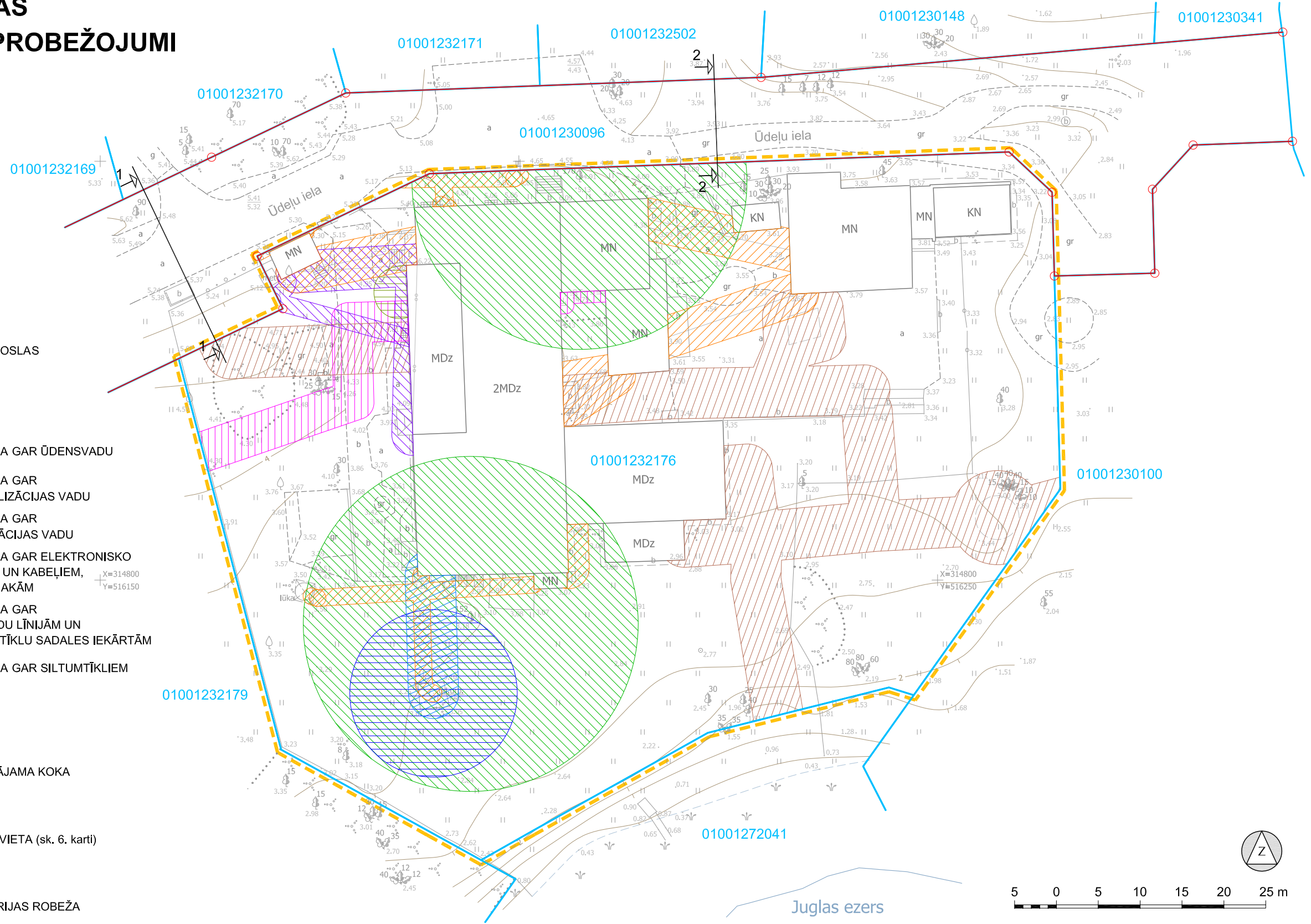


ESOŠIE TERITORIJAS IZMANTOŠANAS APROBEŽOJUMI



VIDES UN DABAS RESURSU AIZSARDZĪBAS AIZSARGJOSLAS

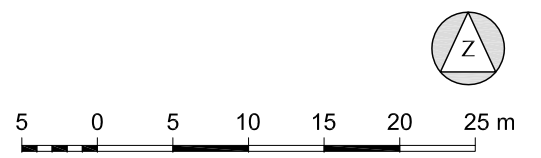
STINGRA REŽĪMA AIZSARGJOSLAS
TERITORIJA AP PAZEMES
ŪDENS ŅEMŠANAS VIETU

EKSPLUATĀCIJAS AIZSARGJOSLAS

- AIZSARGJOSLAS TERITORIJA GAR ŪDENSVADU
- AIZSARGJOSLAS TERITORIJA GAR
PAŠTECES SADZĪVES KANALIZĀCIJAS VADU
- AIZSARGJOSLAS TERITORIJA GAR
PAŠTECES LIETUS KANALIZĀCIJAS VADU
- AIZSARGJOSLAS TERITORIJA GAR ELEKTRONISKO
SAKARU GAISVADU LĪNIJĀM UN KABEĻIEM,
AP KABEĻU KANALIZĀCIJAS AKĀM
- AIZSARGJOSLAS TERITORIJA GAR
ELEKTRISKO TĪKLU GAISVADU LĪNIJĀM UN
KABEĻIEM, AP ELEKTRISKO TĪKLU SADALES IEKĀRTĀM
- AIZSARGJOSLAS TERITORIJA GAR SILTUMTĪKLIEM
- IELU SARKANĀ LĪNIJA

CITI APROBEŽOJUMI

- VALSTS NOZĪMES AIZSARGĀJAMA KOKA
(DIŽKOKA) TERITORIJA
- ŠĶĒRSPROFILA GRIEZUMA VIETA (sk. 6. karti)
- ZEMES VIENĪBAS ROBEŽA
- LOKĀLPLĀNOJUMA TERITORIJAS ROBEŽA



PASŪTĪTĀJS:	SIA "JUGLAS INVESTMENTS" Pērnavas iela 70, Rīga, LV-1009	AMATS:	VĀRDS, UZVĀRDS:	PARAKSTS:	DATUMS:	OBJEKTS:	LOKĀLPLĀNOJUMS ZEMESGABALAM ŪDEĻU IELĀ 30 (KADASTRA NR. 010012032176)
IZSTRĀDĀTĀJS:	grupa93 K.Barona iela 3-4, Rīga, LV-1050, tālr.: 67217043, e-pasts: info@grupa93.lv, www.grupa93.lv	ARHITEKTS:	LOLITA ČAČE	KARTOGRĀFS:	RONALDS KRŪMIŅŠ	RASĒJUMS:	ESOŠIE TERITORIJAS IZMANTOŠANAS APROBEŽOJUMI
						MĒROGS 1 : 500	LAPAS NUMURS: 2 KOPĒJAIS LAPU SKAITS: 6

Topogrāfijas dati.
1. Plāns sagatavots uz RDPAD Ģeomātikas pārvaldes 2015. gadā izsniegtā
inženiertopogrāfiskā plāna ar mēroga noteikumu 1 : 500 pamata.
2. LKS-92 TM koordinātu sistēma.
3. Mēroga koeficients 0.999600.
4. Latvijas normālo augstumu sistēma epochā 2000,5 (LAS-2000,5).